

## 看護学生の皆さま 看護の補助業務で、病院の雰囲気慣れてみませんか？

看護師の業務を補助するお仕事です

### 業務内容

配膳・下膳、食事のセッティングなどの食事の援助  
歯磨きやうがいの援助  
ポータブルトイレの設置や処理  
患者さんの移送  
患者さんの見守り  
その他看護師の補助業務  
☆患者の担当や、看護記録はありません

応募資格：看護学科に在籍の2年生、3年生、4年生の学生の方、男女問いません

勤務時間：①フルタイムまたは②パートタイム選択

①7:00～21:00のうち7時間45分+休憩45分

②7:00～21:00のうち2～4時間（休憩なし） ※勤務時間は固定します。

給料：①日額8,229円×出勤日数（翌月20日支払）

②時給1,062円×勤務時間（固定）×出勤日数（翌月20日支払）

応募方法：電話またはメールにてご連絡の上、履歴書（顔写真入り）をご送付ください

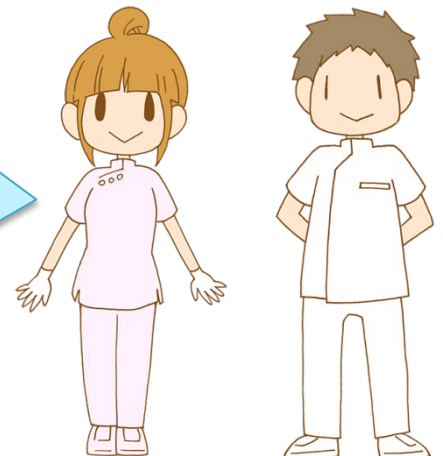
問い合わせ先：〒812-0046 福岡市博多区吉塚本町13番1号

電話番号 092-632-1403（総務課直通）

e-mail：shiminbyoin@fcho.jp

担当者：鶴・福川

わたしもやってみようかな…?!  
短時間のアルバイトがしたい  
学校の帰りに働きたい  
学校がない日に働きたい  
夏休みにしっかり働きたい  
実習で緊張するので、慣れておきたい  
看護師の仕事の間近で見てみたい  
学校の勉強に役立てたい  
将来の進路の参考にしたい



## (看護学生アルバイト)病棟看護助手 有期職員募集

### 雇用期間

随時～令和7年3月31日まで(雇用期間を更新する場合あり)

### 勤務場所

福岡市民病院

### 勤務内容

病棟における看護補助業務等

- ・シーツ交換やベッドメイキング
- ・診察に必要な書類の整備・補充
- ・診察に必要な器械・器具等の準備・片付け
- ・患者の日常生活に関わる業務(食事に関する業務、身体の清潔にかかる業務、排泄に関する業務など)など

### 就業時間

フルタイムまたはパートタイム選択可

- ◆(フルタイム)7時00分～21時00分までの内で7時間45分勤務  
休憩45分

- ◆(パートタイム)7時00分～21時00分まで2～4時間勤務 ※勤務時間は固定します  
休憩なし

フルタイム及びパートタイムともに 勤務表による勤務

残業なし

### 給与・待遇

#### ◆フルタイム

- ・日額 8,229円(基本給7,481円+地域手当748円)×出勤日数(翌月20日支払)
- ・通勤手当は、有期職員給与要綱第9条に基づき、片道2km以上の者に支給する
- ・週所定勤務日数に応じて年次有給休暇あり(最大16日)
- ・その他待遇は当院規定による

#### ◆パートタイム

- ・時給1,062円×勤務時間(固定)×出勤日数(翌月20日支払)
- ・通勤手当は、有期職員給与要綱第9条に基づき、片道2km以上の者に支給する
- ・週所定勤務日数に応じて年次有給休暇あり(最大16日)
- ・その他待遇は当院規定による

### 選考方法

面接

### 応募資格

看護学生(2～4年生の方)

### 必要書類

履歴書(6ヶ月以内に撮影の写真貼付)※自筆で記入ください。

### 試験日

随時

※正式な日程の案内につきましては、履歴書等採用関係書類が届き次第、おってご連絡致します。

### 問い合わせ及び履歴書送付先

〒812-0046

福岡市博多区吉塚本町13-1

福岡市民病院 総務課(人事担当)

電話:092-632-1403(直通)

※履歴書に(看護学生)病棟看護助手希望(フルタイム希望またはパートタイム希望)と

朱書きで明記し、面接可能日(月～金)を5日程度ご記入ください。

※提出していただいた書類は採用選考及び採用後の人事管理上の資料として利用し、その他の目的には一切使用しません。

なお、送付いただいた書類は、合否に関わらず返却しませんが、個人情報の取り扱いについては十分配慮しますので、ご了承ください。

※入職時、流行性ウイルス疾患の抗体価またはワクチン接種歴の提出をおねがひしています。